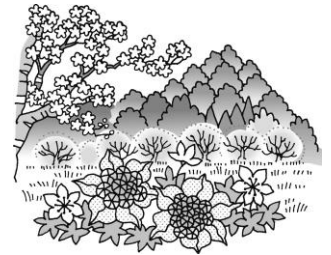


# こころとからだ

平成29年4月10日  
第1号 新井北小学校  
保健室から保護者の皆様へ

子どもたちが、毎日健康に楽しく過ごせるように保健室からお手伝いしていきます。養護教諭の土屋史子あやこです。よろしくお願いします。

新しい生活に慣れるまでは、心身ともに疲れやすいです。早めに布団に入る、朝ご飯を食べ、ゆっくりトイレに入る生活を心がけてください。いつもより元気がない等、お子さんの疲れのサインを見逃さないようにご配慮ください。疲れている場合は、無理をせず早めに休養するようにしてください。



## 健康診断が はじまります！

学校で行なう健康診断は、「学校の授業や生活に支障があるかどうか。」「他人に感染させるような疾病があるかどうか。」「見逃すと将来的に取り返しのつかない健康問題を残してしまうかどうか。」に関するスクリーニング（選択・選定）検査です。ご理解とご協力をよろしくお願いします。

## 健康診断の日程

**「健康」ってなんだろう？**  
病気びょうきじゃないこと？ それとも、けがけがを一つもしていないこと？  
いいえ、それだけではありません。人間にんげんは、からだところできています。そして、いろんな人と関わりながら生きています。からだところ、そして友だちや家族かぞへなどの関係かんけいがよい状態じょうたいで、はじめて健康けんこうといえるのかもしれませんが。

**自分は健康だと思う？**  
もし「はい」と言えない時は、だれかにお話ししてみるのはどうでしょう。  
もちろん、保健室ほけんしつでもみなさんの健康けんこうを守るお手てつだいをします。

月	日	曜日	健診項目	対象学年	時間	場所
4	11	火	発育測定	全校	2・3・4限	保健室
			視力検査			音楽室
			聴力検査			PC室
5	11	木	眼科健診	全校	13:25~	保健室
	12	金	心臓検診	1・4年	9:00~	体育館
	25	木	歯科健診	1・2・3年	13:30~	保健室
	31	水	尿検査	全校	8:30 提出	保健室
6	1	木	歯科健診	4・5・6年	13:30~	保健室
	2	金	内科健診	全校	13:30~	保健室
	8	木	耳鼻科健診	全校	9:00~	保健室

# 調査票の提出をお願いします！

各種健康診断の前にお子さんの様子を知るため、調査票の記入をお願いします。お医者様が診察の参考にする大事なものです。お忙しいところ恐縮ですが、期限までに担任へ提出くださいますようお願いいたします。

全員・・・保健調査票（妙高市統一様式となり新しくなりました）

これまで別々だった結核検診問診票・整形外科問診票を兼ねることになります。

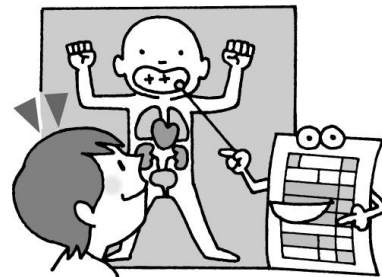
4月14日（金）までに学級担任へ提出ください。

1・4年生・・・心臓検診保健調査票は4月21日（金）までに学級担任へ提出ください。

●保健調査票は  
ほ げんちよう さひよう  
ひと いっしょ  
 おうちの人と一緒に  
せい かく き にゆう  
 正確に記入しましょう



●保健調査票は  
ほ げんちよう さひよう  
 あなたのからだの  
たい せつ て  
 大切な手がかりです



お世話になる校医の先生です！

学校医	塚田医院	塚田智成 医師
学校耳鼻科医	平田耳鼻科医院	平田秀登 医師
学校眼科医	太田眼科	太田昭弘 医師
学校歯科医	うちやま歯科医院	内山奈津子 歯科医師
学校薬剤師	アライ調剤薬局	北村聡美 薬剤師

こんな時は保健室へ来てください！



体調が悪くて一時的に休憩したいとき



ケガの手当をしたい時



なにか相談したいことがあるとき