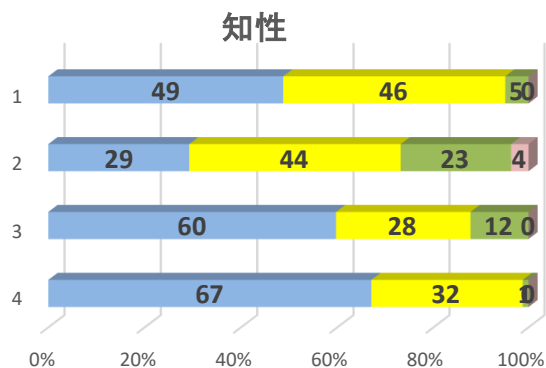


妙高高原中 学校評価

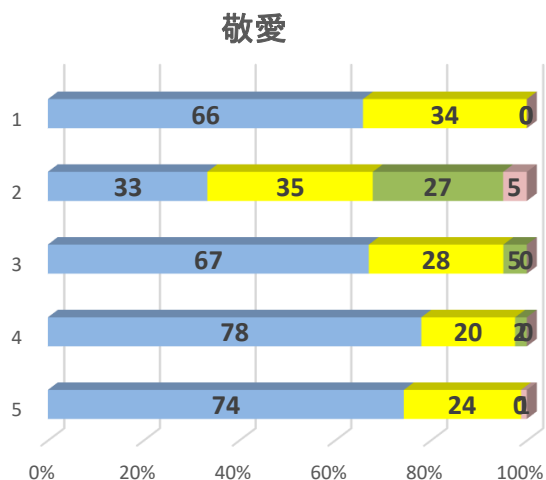
R1 前期アンケート結果

# R1 前期学校評価 生徒アンケート集計

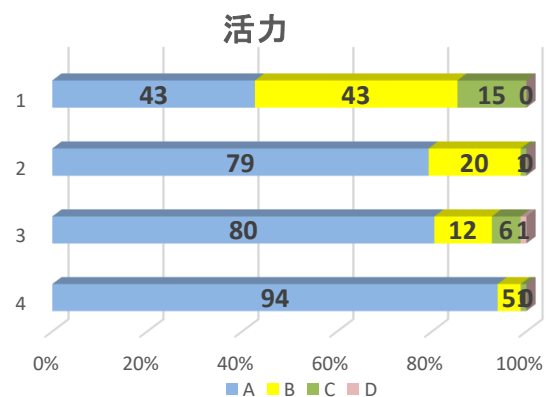
知性	1	授業で学習した内容が分かった。
	2	あゆみを活用して自ら学習内容や方法を決めたり学習時間を決めたりして家庭学習をした。
	3	Fテストに向けて計画的に勉強を行った。
	4	学び合い学習や話し合い活動は、学力向上に役立っている。



敬愛	1	「いじめをしない、させない、見逃さない」など仲間のことを考えた言動をしている。
	2	地域の行事や取組、ボランティア活動に関心を持ち進んで参加した。
	3	家族や先生に支えられ、楽しく学校生活を過ごせた。
	4	思いやり・感謝の気持ちや自分の考えを仲間や相手に伝えられる。
	5	自分と他、仲間の違いを認め、受け入れようとしている。



活力	1	テレビやゲーム、パソコン、スマホ等、メディアを使う時間を決めて守って生活している。
	2	健康な生活習慣に心がけて生活している。
	3	運動やスポーツ、部活動に進んで取り組んでいる。
	4	朝食をしっかりと食べている。



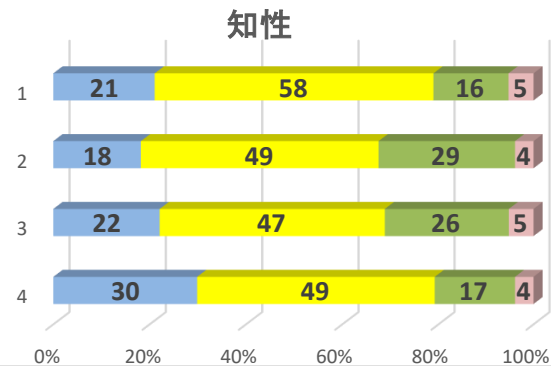
評価数					%				肯定的評価
A	B	C	D	合計	A	B	C	D	
40	38	4	0	82	48.8	46.3	4.9	0.0	95.1
24	36	19	3	82	29.3	43.9	23.2	3.7	73.2
49	23	10	0	82	59.8	28.0	12.2	0.0	87.8
55	26	1	0	82	67.1	31.7	1.2	0.0	98.8

評価数					%				肯定的評価
A	B	C	D	合計	A	B	C	D	
54	28	0	0	82	65.9	34.1	0.0	0.0	100.0
27	28	22	4	81	33.3	34.6	27.2	4.9	67.9
55	23	4	0	82	67.1	28.0	4.9	0.0	95.1
64	16	2	0	82	78.0	19.5	2.4	0.0	97.6
61	20	0	1	82	74.4	24.4	0.0	1.2	98.8

評価数					%				肯定的評価
A	B	C	D	合計	A	B	C	D	
35	35	12	0	82	42.7	42.7	14.6	0.0	85.4
65	16	1	0	82	79.3	19.5	1.2	0.0	98.8
66	10	5	1	82	80.5	12.2	6.1	1.2	92.7
77	4	1	0	82	93.9	4.9	1.2	0.0	98.8

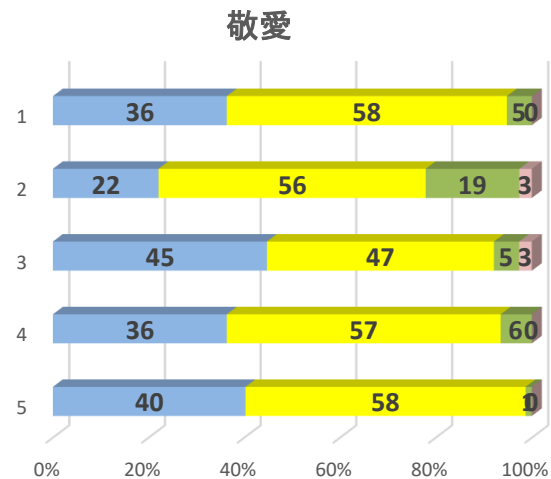
# R1 前期学校評価 保護者アンケート集計

知性	1	自分の子どもは、授業で学習した内容が分かっている。
	2	自分の子どもは、あゆみを活用して自ら学習内容や方法を決定したり、学習する時間を決めたりして家庭学習を行っている。 ※目安 1年:70分、2年:80分、3年:90分
	3	自分の子どもは、Fテストに向けて計画的に勉強を行っている。
	4	自分の子どもは、分からないところを人(家族、友人、先生など)に聞いて解決しようとしている。



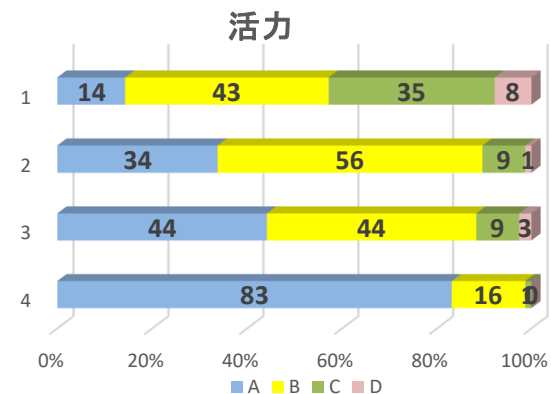
評価数					%				肯定的 評価
A	B	C	D	合計	A	B	C	D	
16	44	12	4	76	21.1	57.9	15.8	5.3	78.9
14	38	22	3	77	18.2	49.4	28.6	3.9	67.5
17	36	20	4	77	22.1	46.8	26.0	5.2	68.8
23	38	13	3	77	29.9	49.4	16.9	3.9	79.2

敬愛	1	自分の子どもは、いじめを「しない、させない、見逃さない」など、自他の人権を尊重している。
	2	自分の子どもは、地域の行事や取組、ボランティア活動に関心を持ち、進んで参加している。
	3	自分の子どもは、学校や家庭の支援のもと、楽しく学校生活を過ごしている。
	4	自分の子どもは、思いやり・感謝の気持ちや自分の考えを仲間や相手に伝えられるようになっている。
	5	自分の子どもは、自分と他の仲間の違いを認め、受け入れるようになっている。



評価数					%				肯定的 評価
A	B	C	D	合計	A	B	C	D	
28	45	4	0	77	36.4	58.4	5.2	0.0	94.8
17	43	15	2	77	22.1	55.8	19.5	2.6	77.9
34	36	4	2	76	44.7	47.4	5.3	2.6	92.1
28	44	5	0	77	36.4	57.1	6.5	0.0	93.5
31	45	1	0	77	40.3	58.4	1.3	0.0	98.7

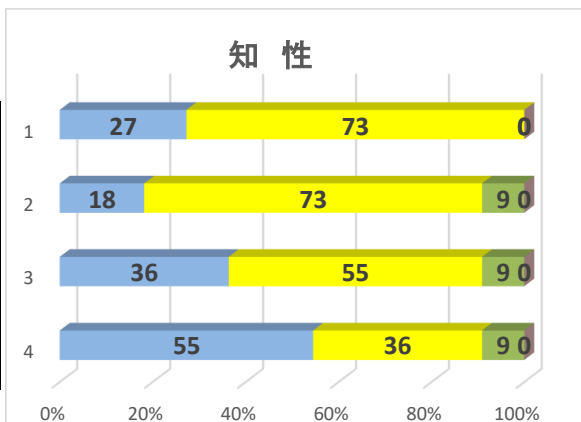
活力	1	自分の子どもは、テレビやゲーム、パソコン、スマホ等、メディアを使う時間を決めて守って生活している。
	2	自分の子どもは、健康的な生活習慣を心掛けて生活している。
	3	自分の子どもは、遊びや運動、スポーツに進んで取り組んでいる。
	4	自分の子どもは、朝食をしっかりと食べている。



評価数					%				肯定的 評価
A	B	C	D	合計	A	B	C	D	
11	33	27	6	77	14.3	42.9	35.1	7.8	57.1
26	43	7	1	77	33.8	55.8	9.1	1.3	89.6
34	34	7	2	77	44.2	44.2	9.1	2.6	88.3
64	12	1	0	77	83.1	15.6	1.3	0.0	98.7

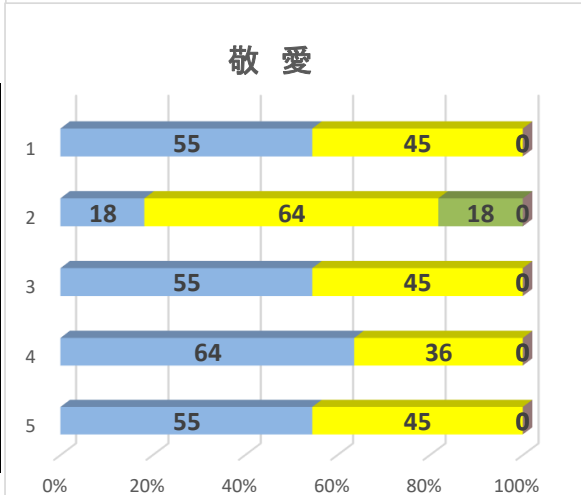
# R1 前期学校評価 教員アンケート集計

知性	1	私は、「学ぶ楽しさ」や「分かる喜び」が実感できる新指導要領への対応を意識している。
	2	私は、家庭学習のための課題や教材研究を行い、個に応じた支援をしている。
	3	私は、Fテストに向けて計画的に学習するための支援や工夫をしている。
	4	私は、学び合い学習や話し合い活動を取り入れた授業づくりに取り組んでいる。



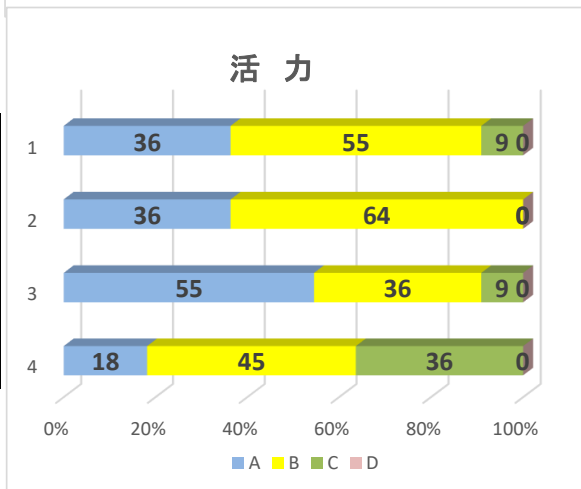
評価数					%				肯定的評価
A	B	C	D	合計	A	B	C	D	
3	8	0	0	11	27.3	72.7	0.0	0.0	100.0
2	8	1	0	11	18.2	72.7	9.1	0.0	90.9
4	6	1	0	11	36.4	54.5	9.1	0.0	90.9
6	4	1	0	11	54.5	36.4	9.1	0.0	90.9

敬愛	1	私は、「いじめをさせない、見逃さない」意識で、生徒指導を行っている。
	2	私は、生徒の地域行事や、ボランティア活動等への参加状況に関心がある。
	3	私は、楽しい学校生活を送るために、生徒を支えている。
	4	私は、思いやり・感謝の気持ちを生徒に伝えている。
	5	私は、生徒の個性や多様性を認め、傾聴・絆創している。



評価数					%				肯定的評価
A	B	C	D	合計	A	B	C	D	
6	5	0	0	11	54.5	45.5	0.0	0.0	100.0
2	7	2	0	11	18.2	63.6	18.2	0.0	81.8
6	5	0	0	11	54.5	45.5	0.0	0.0	100.0
7	4	0	0	11	63.6	36.4	0.0	0.0	100.0
6	5	0	0	11	54.5	45.5	0.0	0.0	100.0

活力	1	私は、生徒のSNS等のメディア利用状況について関心をもっている。
	2	私は、生徒の健康的な生活習慣について日常的に配慮的な指導・支援している。
	3	私は、生徒の運動やスポーツ、部活動への取組を支援している。
	4	私は、生徒の朝食をはじめとする食事の状況の把握に努めている。



評価数					%				肯定的評価
A	B	C	D	合計	A	B	C	D	
4	6	1	0	11	36.4	54.5	9.1	0.0	90.9
4	7	0	0	11	36.4	63.6	0.0	0.0	100.0
6	4	1	0	11	54.5	36.4	9.1	0.0	90.9
2	5	4	0	11	18.2	45.5	36.4	0.0	63.6

## R 1 前期学校評価 保護者の意見等に対する回答

※⇒学校の回答

### 【学校経営】

・今年度の学校の年間行事予定表がとても見にくくてこまりました。例年の様にA3サイズでいただけるととてもありがたいです。

⇒配慮不足をお詫びします。2学期始業式にA3サイズの学校行事予定表 Version0828 を、生徒を通じてお届けしました。また、学校ホームページにもアップ致しましたので、ご確認ください。

・小中ともに合併を希望します。

⇒貴重なご意見、ありがとうございます。しかしながら、学校設置者である妙高市の施策に関係致しますので、学校としては回答を控えさせていただきます。

### 【学年学級】

・先日の4者面談ですが、最終日の最後だったせいなのか、すごく急かされた感じがして、相談したかった事が言えませんでした。先生が二人ってどんなもんですか……。二人の話や意見が聞きたかったです。

⇒ご意見は、必ず次回の面談に生かします。ただし、複数担任の場合は、主担任が中心となって面談を進めさせていただきますので、皆様のご理解をお願いします。

・3年生が複数担任制になりましたが、入試まで大丈夫かと少し不安に思う。相談したり、質問する時間を作りにくいようです。

・3年間同じ担任で来ていますが、大切な受験の年に先生が居ない時間があるというのは子供たちに不安を与えることだと思います。進路に詳しい先生との面談や初めてのことで不安を抱えている子供たちの気持ちを察してほしいと思います。

⇒進路指導および進路事務については、進路指導主事並びに3学年部職員を中心に、全校体制で確実に進めてまいります。また、進路に係る学習指導は全職員で対応致します。合わせて、生徒が職員に対して相談や質問をしやすい環境整備にも努めてまいります。

・クラスの中での取り決めがその度が変わり、一度決まったことが一部のメンバーの意見でやり直しとなり、それが何回もあり雰囲気良くない、思い通りにならないとイヤミの様な感じで言葉にし、それが…年生教室らしくないと思う。

⇒学級や生徒の様子を事細かく教えていただきありがとうございます。全職員でアンテナを高くして、学級や生徒の様子を正しく見とり、適切な指導・支援をしていきたいと思っています。学校が気づかないこともありますので、引き続き、情報提供と相談をお願い致します。

### 【生徒指導】

・小さな町の小さな学校、人数も少ないので余計に人が気になるのか……。友だちの悪口や、他人を認めてあげない風習が親子共々かいま見える。

・自他の人権を尊重していない訳ではないが、周りの行動に同調してしまう傾向がある。自分の意見や見解をはっきり持ち客観的に考えられるようになって欲しいし、家庭でも引き続きそのように指導していきたいと思います。

⇒1学期に、人権侵害に関わること、いじめおよびいじめに発展しそうな事案が数件発生しました。その都度、教頭を中心にいじめ防止委員会を招集して対応と指導をさせていただきました。幼少期からの固定化された人間関係から由来するトラブルも数件、発生しています。

学校としては、引き続き、いじめを見逃さない風土づくり、学び合いや話し合い活動を通じた望ましい人間関係づくり、そして、人権教育と道徳授業の充実に努めていきます。人権侵害やいじめは決して許されることではないという確固たる信念の基、そうした事案は、いつでも、どこでも、誰にでも起こりうることを肝に銘じて、一つ一つ丁寧、かつ、毅然として対処・解決してまいります。

・メディアの使用時間→0と回答しましたが、我が家では特に使用時間の決め事はありません。1人の部屋での使用はなく、皆のいる居間で使うようにしていますので、使っている事が親の目にも明確ですし、使えばなしということもありません。

⇒中・高生にとって、メディア利用は大きな課題となっています。また、SNS等による人権侵害やいじめも、深刻な問題となっています。望ましいメディア利用とSNS等のマナーについては、学校としても指導してまいります。各家庭でも折に触れてお子様と話題にしていれば幸いです。

・不登校になり1年半が過ぎましたが、なかなか学校との関係が近ならず残念です。

⇒不登校になる原因はさまざま、一様の対応や指導ができないと感じています。学校は、生徒と保護者の意向に沿った個別の指導及び支援を最優先に心掛けています。引き続き、家庭と学校の連携を密にすることと信頼関係の構築を大切にまいります。

・毎日の通学で荷物が重すぎ、負担が大きいと思います。5教科の中でも、その日の自分の学習予定にあわせて学校に置くことが出来る様にする、又は、部活道具を置いておける部室を整備する等の対策が取れないものかと常々感じております。

⇒貴重なご意見、ありがとうございます。毎日の荷物の軽減について、検討し、対応することに致しました。対応の詳細につきましては、後日、生徒を通じてお知らせ致します。

## 【部活動】

・働き方改革により先生の休日が確保され、それに伴い部活動の休日が出来て親も子供も休めるのはすごく有り難いですが、一部の熱心な親御さんは休ませる事、親が参加する休日でも練習することを望んでいて子供の部活のあり方にも疑問を感じます。先生方も子供の親も休日をきちんととれる事を望みます。

・部活動や学校生活全般において、本人の様子や意向に合わせ上手くいくよう指導下さり、意欲的に満足した生活を送る事ができております。先生方に感謝しております。

⇒貴重なご意見、ありがとうございます。学校は、部活動の年間活動時間や月別活動予定、職員の部活動に係る超過勤務状況調査等で、働き方改革および部活動改革に本腰を入れて取り組み始めたところです。

粘り強く活動に取り組む態度の育成や人間関係づくり、フェアプレー精神の醸成、マナー向上と競技力向上等、教育効果が高い活動ということも十分に認識しつつ、今後も望ましい部活動の在り方について追求してまいります。保護者の皆様のご理解とご支援をお願い致します。

### 【施設設備】

- ・グラウンドの状態が、草むら、空き地のようです。妙高市三中学比べても随分差があるように感じます。  
⇒校地内の環境整備についてのご意見、ありがとうございます。他校よりも、校地が広く、なかなか整備が行き届かないのが現状です。市教委に働きかけ、市役所職員や他校用務員の共同作業等について検討してまいります。

### 【その他、学校生活全般】

- ・子供が学校生活を毎日安心して過ごせており、学習や部活などに前向きに取り組んでいます。ありがとうございます。今年度は学校に大きな変化が様々あるようで、親も子も理解し受け入れるのに時間が必要だと感じます。
- ・いつも様々な面でお世話になりありがとうございます。毎日、楽しく学校に通わせていただける事が何より幸いです。先生方のご支援のおかげだと思って居ます。これからも宜しくお願い致します。  
⇒学校が安全で安心な場所であるよう全職員で取り組んでいます。今後とも、行き届かない点がございましたら、いつでもご意見をお聞かせください。相談する職員に迷うようなことがございましたら、教頭にお知らせください。

最後に、保護者の皆様には、貴重なご意見をお寄せいただき、誠にありがとうございました。

本校は、大きな事件・事故もなく、無事に2学期を迎えることができました。これも保護者の皆様のお力添えの賜と、教職員一同、深く感謝申し上げます。今後は、皆様からいただいた貴重なご示唆の具現に向けて、誠心誠意、努力してまいります。

今後とも、変わらぬご理解とご支援を心よりお願い申し上げます。