

# 保健だより

平成25年4月15日  
妙高高原南小学校  
お家の方へ NO. 1

## 元気いっぱい新学期のスタートしています！

春休み中にインフルエンザ等で体調を崩していたお子さんもいましたが、新学期からみんな元気に過ごしています。

昨年度は、4月にインフルエンザが大！大！大流行しました。今後は、全校で活動する機会も多くなりますので、十分注意していきたいと思います。引き続きお子さんの健康観察を十分に行い、登校させてください。

- **かぜ症状が強く、高熱**の場合は、病院で受診してください。
- かぜ症状(咳、喉の痛み)があれば、**マスクをして登校**してください。  
ご家族の方がインフルエンザを疑われる場合もお願いします。
- **手洗い・うがいの励行**と規則正しい生活(栄養のある食事・睡眠)をお願いします。

## ☆☆ 定期健康診断が始まっています ☆☆

- ・ **保健調査票、結核検診問診票、心臓検診保健調査票(1・4年)**が未提出の方は、お早めをお願いします。<15日締め切り>
- ・ 「治療のおすすめ」用紙が届きましたら、早めに受診され、用紙は学校へご提出ください。
- ・ 視力の検査結果は、**5月20日(月)**の眼科検診後にお配りします。早めに必要な場合は、ご連絡ください。

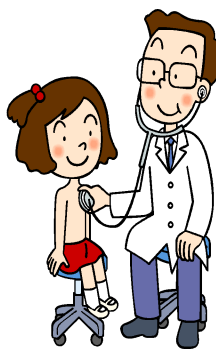


## 連絡

フッ化物洗口は4月17日(水)から始める予定です。2年生以上で、新たにフッ化物洗口を希望されないお子さんがいましたら、学級担任までご連絡ください。

## 1年間お世話になる学校医の先生方

内科 岸本 秀文先生(妙高病院)  
歯科 村田 丑二先生(村田歯科医院)  
眼科 太田 昭弘先生(太田眼科)  
耳鼻科 中央病院から  
薬剤師 吉沢 美千代先生(吉沢薬局)



## 保健室からのお願い

### 1 体の具合の悪い時

- 1) 遅刻・欠席をする時・・・所定の用紙又は電話で学校(担任)へ連絡をください。  
症状等はできるだけ詳しくお伝えください。
- 2) 早退をする時・・・・・・ 緊急連絡先に記載してある順番に連絡します。

### 2 学校内や登下校中にけがなどをした時

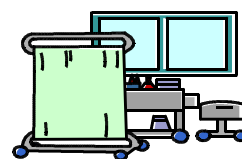
病院などに通院した場合、日本スポーツ振興センターへ医療費を請求することができます。ただし、妙高市では、学校のけがの場合は、子ども医療費助成を使用せず、請求することになりました。詳しくは4月8日付け文書をご確認ください。

日本スポーツ振興センターの年間の掛金は460円です。4月に、口座より引き落としさせていただきます。

### 3 感染症による出席停止

学校保健法において感染症については、校長から出席停止の指示が出されます。医師の診断を受けたら連絡をください。登校許可書の用紙をお渡します。(学校HPにもあります。)登校については医師の指示に従ってください。

主なもの・・・インフルエンザ・麻疹・流行性耳下腺炎・風疹など



### 4 保健室利用

保健室では、応急処置はしますが、治療はできません。のみ薬は原則として出しません。持病などで薬が必要な場合は保管・管理できますのでご相談ください。

また、保健室に来室した際、状態をお伝えする必要がある場合は、連絡票をお渡ししています。目を通していただき、ご家庭でもお子さんの様子をご確認ください。

養護教諭の依田尚子(よだなおこ)です。  
今年もよろしくお願ひします!



保健室にお気軽にお立ち寄りください。